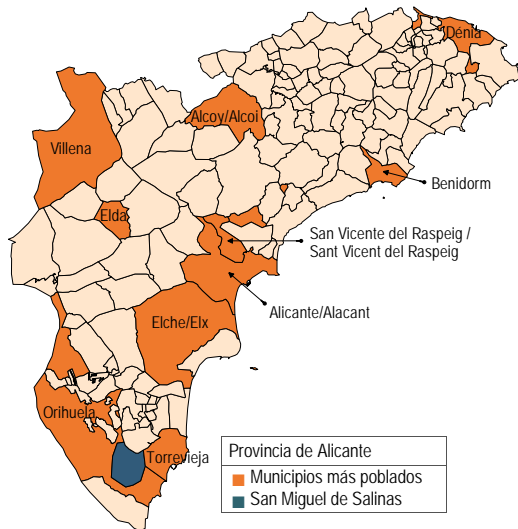


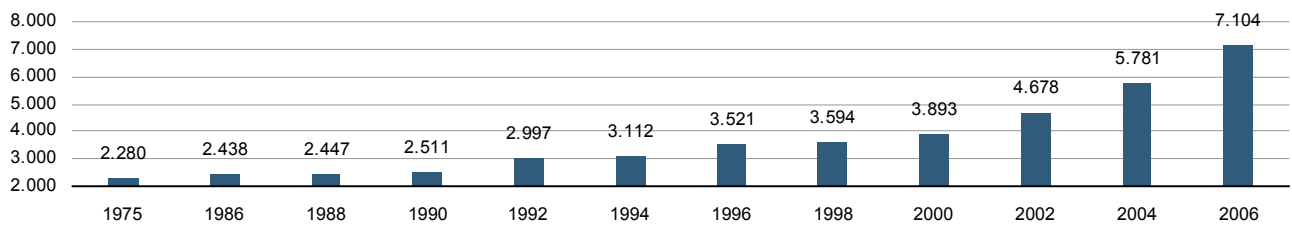
Municipio	San Miguel de Salinas
Código INE	03120
Provincia	Alicante
Comarca	El Baix Segura / La Vega Baja



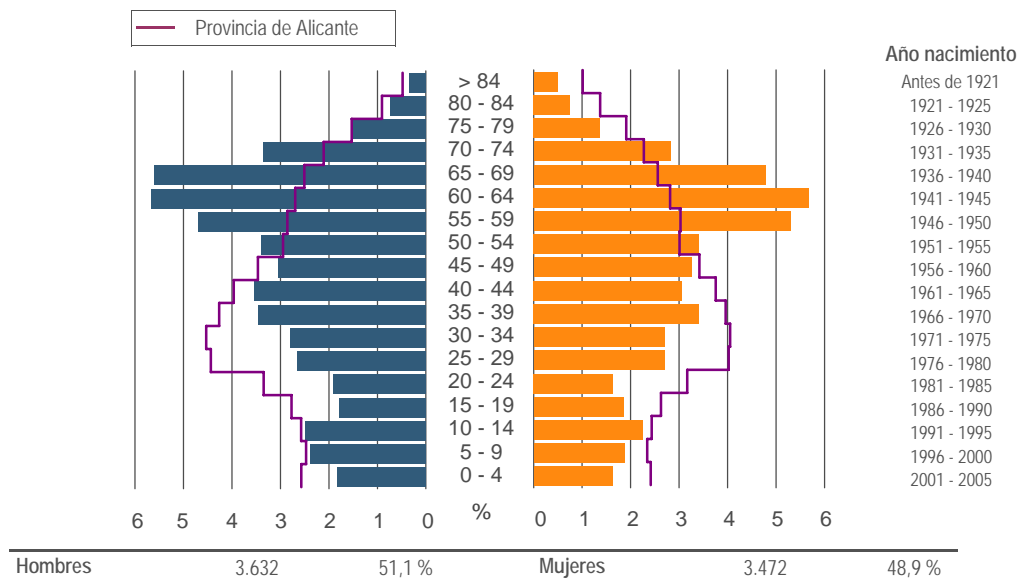
Territorio y Medio ambiente

Distancia a la capital de provincia (Km)	59
Altitud (m)	75
Superficie (Km²)	54,9
Densidad de población (hab/Km²) - 2006	129,5
Municipio costero	No
Banderas azules - 2006	-

Evolución de la población



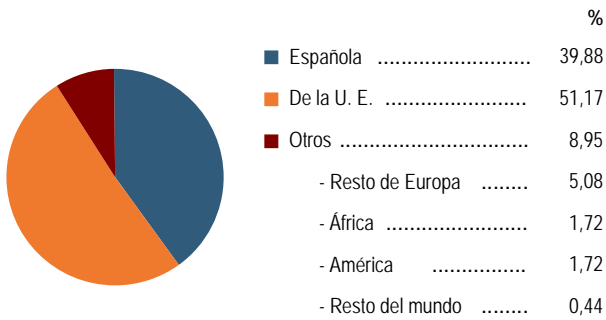
Estructura de la población - 1/1/2006



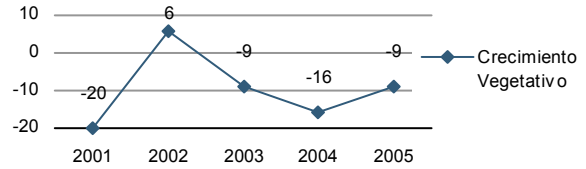
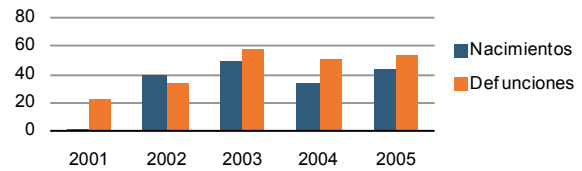
Indicadores demográficos

Índice	Fórmula	Municipio	Provincia	Comunitat Valenciana
Dependencia	$((\text{Pob. } <15 + \text{Pob. } >64) / (\text{Pob. de 15 a 64})) \times 100$	51,8 %	45,5 %	44,3 %
Longevidad	$((\text{Pob. } > 74) / (\text{Pob. } > 64)) \times 100$	23,8 %	43,3 %	45,6 %
Maternidad	$((\text{Pob. de 0 a 4}) / (\text{Mujeres de 15 a 49})) \times 100$	18,6 %	19,9 %	19,5 %
Tendencia	$((\text{Pob. de 0 a 4}) / (\text{Pob. de 5 a 9})) \times 100$	81,1 %	103,6 %	106,0 %
Renovación de la población activa	$((\text{Pob. de 20 a 29}) / (\text{Pob. de 55 a 64})) \times 100$	41,7 %	131,4 %	143,2 %

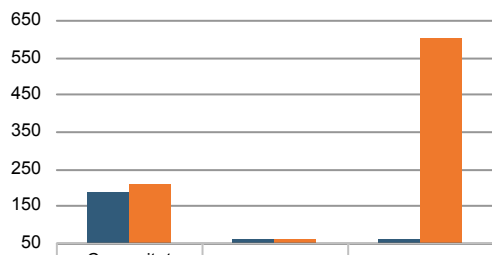
Población por nacionalidad - 2006



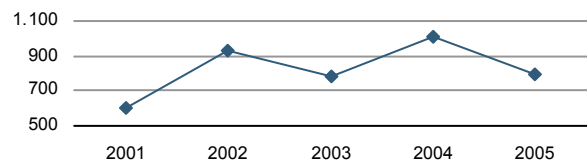
Movimiento natural de la población



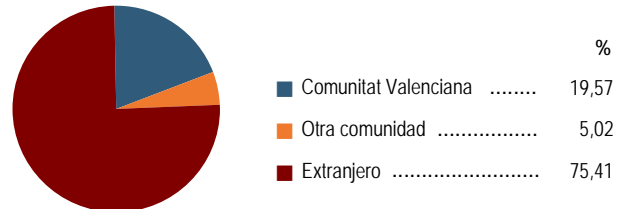
Variaciones residenciales - 2005



Inmigrantes de nacionalidad extranjera

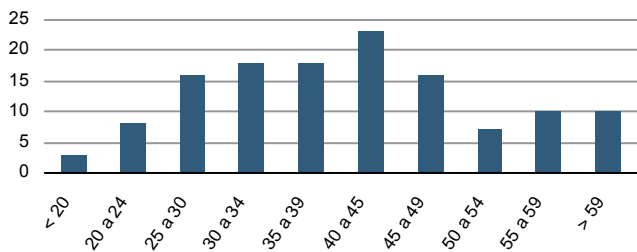


Por procedencia - 2005

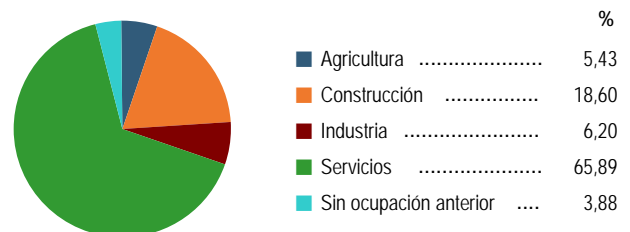


Trabajo - 2007*

Paro registrado por edad



Paro registrado por sectores de actividad



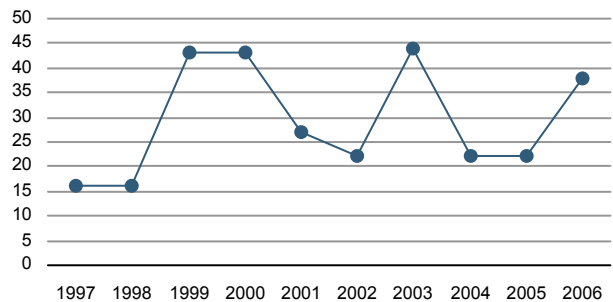
* Datos a 31 de marzo

Turismo

Establecimientos - 2006

	Número de establecimientos	Número de plazas
Hoteles	0	0
Hostales	0	0
Apartamentos	15	38
Campings	0	0
Casas rurales	0	0
Albergues	0	0
Restaurantes	15	954
Cafeterías	2	106

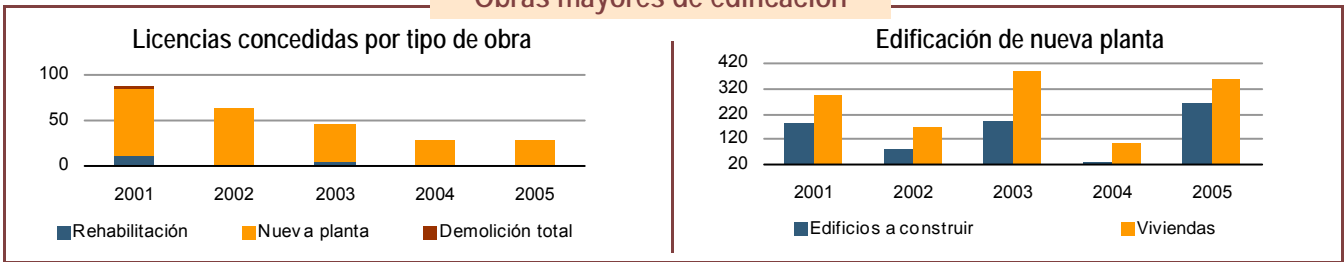
Evolución de las plazas de alojamiento



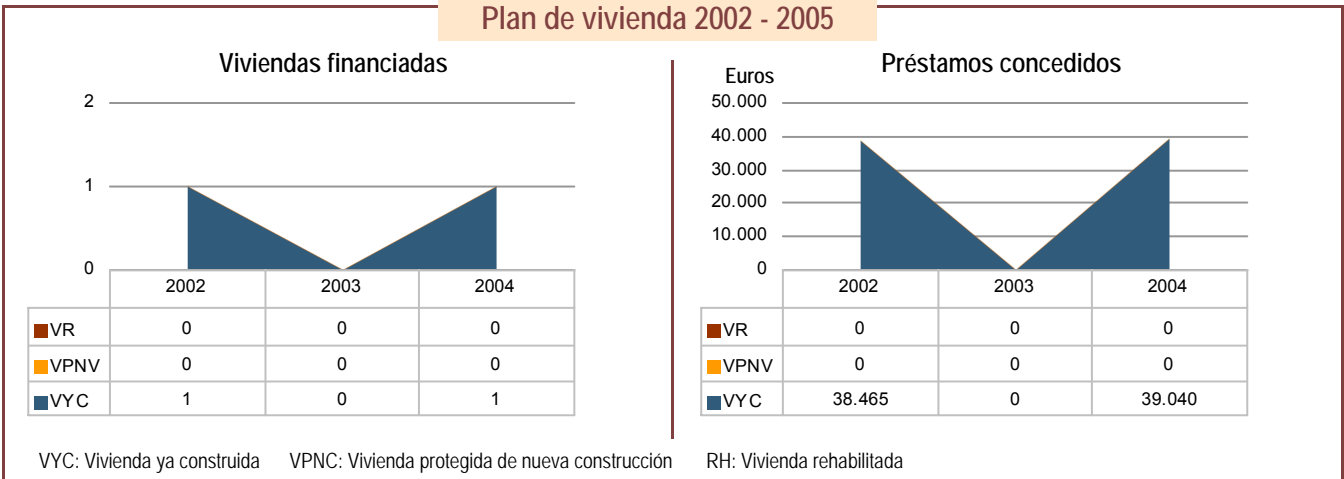
Sistema bibliotecario valenciano - 2005

Superficie bibliotecaria (m²)	238	Socios	172
Puestos de lectura	48	Visitantes	3.798

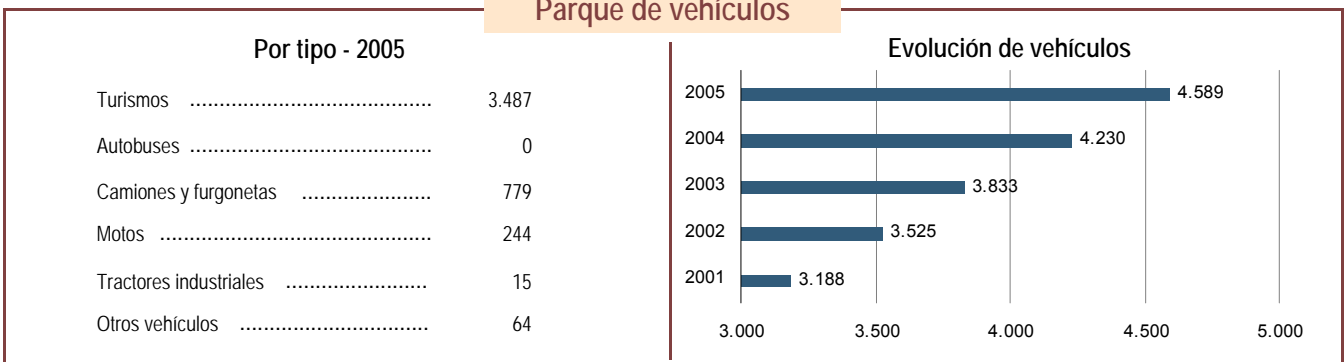
Obras mayores de edificación



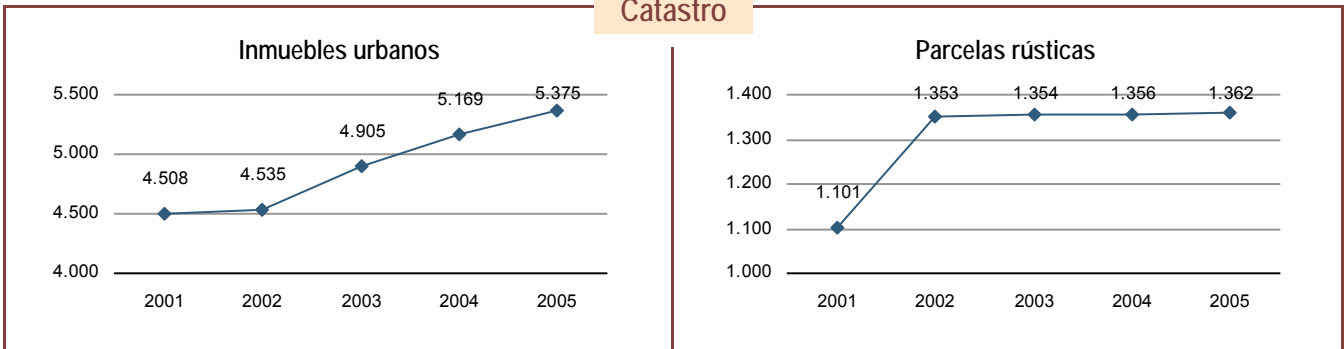
Plan de vivienda 2002 - 2005



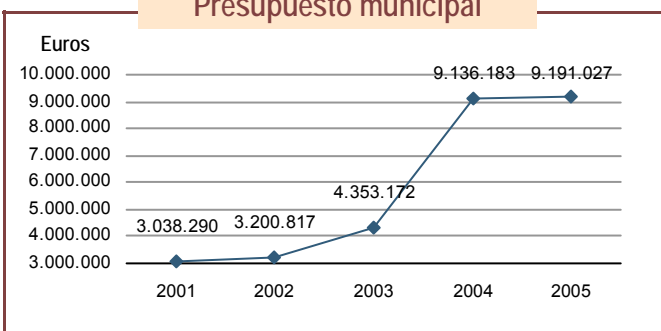
Parque de vehículos



Catastro



Presupuesto municipal



Infraestructuras y equipamiento - 2000

Servicios de protección civil. Personas en plantilla	5
- Profesional	0
- Voluntario	5
Instalaciones de esparcimiento (parques, jardines,...)	3
Centros culturales	4
- Casa de cultura	0
- Otros tipos	4